

# K系列气动滚子振动器

## 1.外形写真:



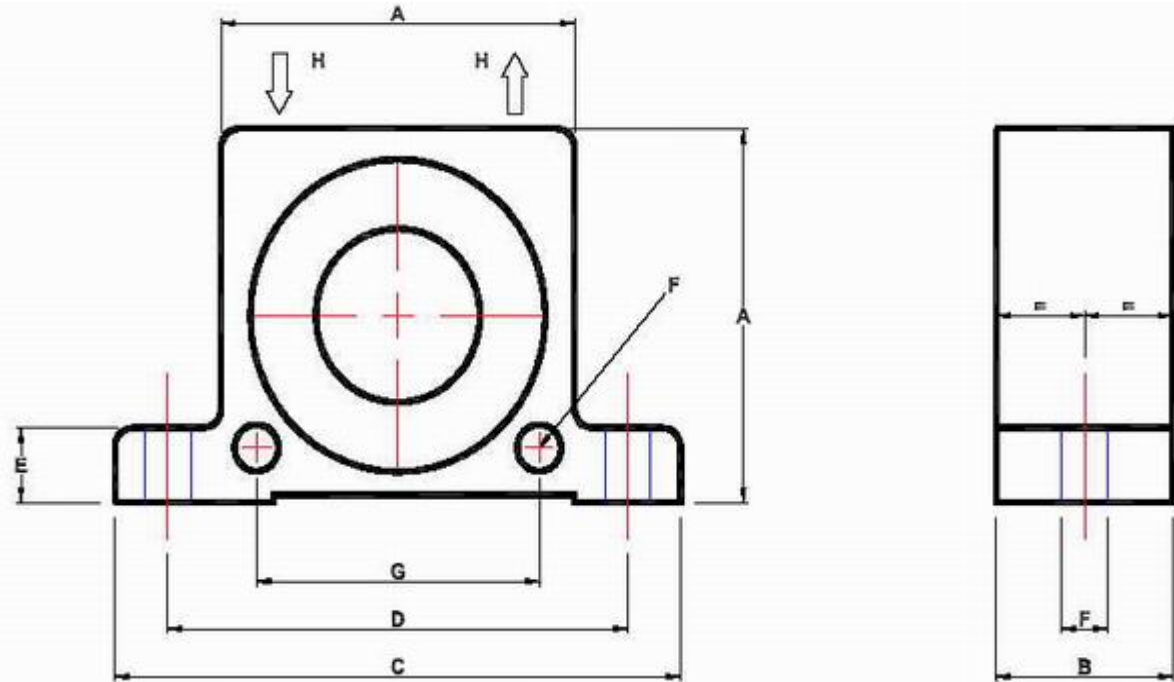
## 2.特点:

- (1).壳体由防锈铝挤压成型，内置淬硬钢制滚道，钢球在滚道上滚动；
- (2).壳体两端为尼龙端盖，用来定位钢球，同时防止灰尘和水的进入，因此可使本机工作于多尘土及潮湿的恶劣环境中。
- (3).本机上有4个安装孔：两个水平，两个垂直。
- (4).本系列产品最高耐温100℃；但是用户可定制防锈铝端盖，耐温可以达到150℃。
- (5).噪音等级范围：70—90dBA。

## 3.应用领域:

- (1).辅助料槽和漏斗中的物料流动；
- (2).防止瓶子和类似的物体拥塞造成传送系统堵塞；
- (3).容器中和模具中的物料捣实；
- (4).筛分不同尺寸物品；

## 4.振动电机尺寸:



\*\*\*详细数据见下页\*\*\*

## K系列气动转轮式振动器

型号	A		B		C		D		E		F		G		H	重量	
	mm	inch	mm	inch	mm	inch	mm	inch	mm	inch	mm	inch	mm	inch	BSP	kg	Lbs
K-8																	
K-10	50	1.79	20	0.79	86	3.38	68	2.68	12	0.47	7	0.27	40	1.57	1/4"	0.13	0.29
K-13			24	0.94												0.23	0.57
K-16	65	2.56	27	1.06	113	4.45	90	3.45	16	0.63	9	0.35	50	1.97	1/4"	0.3	0.66
K-20			33	1.3												0.53	1.17
K-25	80	3.16	38	1.5	128	5.04	104	4.09	16	0.63	9	0.35	60	2.36	1/4"	0.63	1.39
K-30			44	1.73												1.13	2.49
K-36	100	3.94	50	1.97	160	6.3	130	5.12	20	0.79	11	0.43	80	3.15	3/8"	1.34	2.95

### 5.主要技术参数::

型号	频率V. P. M			测得的激振力						空气消耗/分钟					
	2Bar=29PSI		6Bar=87PSI	2Bar=29PS		4Bar=58PS		6Bar=87PS		2Bar=29PS		4Bar=58PSI		6Bar=87P	
	N	LBS		N	LBS	N	LBS	Ltr.	CF	Ltr.	CF	Ltr.	CF		
K8	24500	31000	35000	180	40	290	52	370	83	83	2.9	145	5.1	195	6.9
K10	21600	26800	30000	210	47	320	72	400	90	92	3.2	150	5.3	200	7.1
K13	16000	20800	23600	390	88	650	146	850	191	94	3.3	158	5.6	225	7.9
K16	14300	17600	20200	540	122	820	184	1090	245	122	4.3	200	7.1	280	9.9
K20	10700	14200	16000	760	171	1340	302	1700	382	130	4.6	230	8.1	340	12
K25	10100	13200	14500	1180	265	2000	450	2420	545	160	5.6	290	10.2	425	15
K30	7600	10000	11000	1530	344	2660	598	3210	722	215	7.6	375	13.2	570	20
K36	7500	9300	10300	2340	526	3590	808	4400	990	260	9.2	475	16.8	675	24