

QCH 冲击振动器(冲击式)

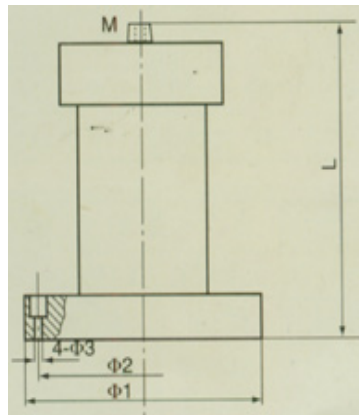
1.外形写真:



- 2.特点:
- 1.单作用产生冲击波。
 - 2.采用磁铁结构，蓄能后，冲击力大。
 - 3.铝合金，重量轻。
 - 4.耗气量小

3.主要应用: 对含水分高的原料，不会因为冲击振动而析出水分，对混合原料不会因为冲击振动而产生分离。从而对比重低的物料不会出现振实现象。

4.主要尺寸及技术参数:



型号	L	φ 1	φ 2	φ 3	进气口M
QCH-40	175	108	88	12	G1/4"
QCH-60	202	134	114	14	G1/4"
QCH-80	224	160	139	14	G1/4"

型号	使用压力 Mpa	耗气量 L/min	冲击力 千克·m/s	重量 千克
QCH-40	0.4-0.6	0.08	3.5	
QCH-60	0.4-0.6	0.38	9	
QCH-80	0.4-0.6	0.56	18	